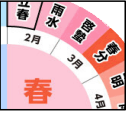


# ロクハの自然

facebook「ロクハ見守り」 [www.facebook.com/rokuhafamily](http://www.facebook.com/rokuhafamily) ロクハ公園HP [www.park-698.net/](http://www.park-698.net/) ロクハ公園HPいきもの図鑑 <http://www.park-698.net/zukan/>



## 朝はまだまだ寒いですが、日ちゅうは4月を思わせるとか

朝のままの服装で歩いているとすぐに1枚脱ぎたくなりました。今週の天気予報を見ていると「三寒四温」という言葉がすっ飛びそうです

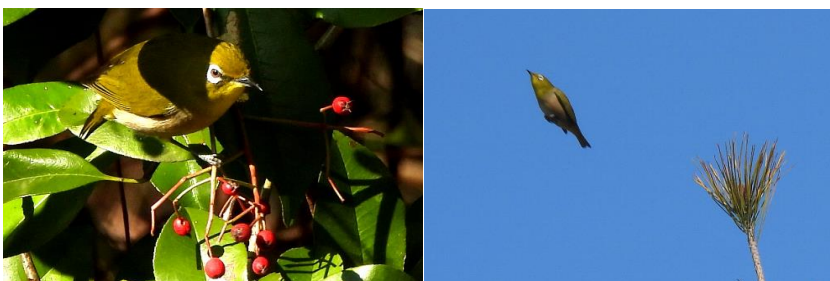


公園に入ったのは9時過ぎ、中央花壇はこの時すこし日陰、春の花に霜がびっしり。花によって霜の形が違うなと思います。夏にスイレンが茂る池には、薄氷がまだ残っていました。ロクハ公園は少し高台にある分、気温も低いのかと思ってます。下の写真はふれあい広場、緑色になってきました。この時は10時ぐらい、暖かったです。



レンジャク

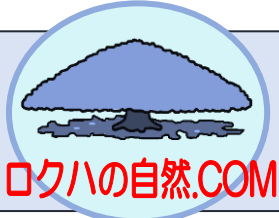
2/7に見え始めたヒレンジャクの群れに野鳥愛好家が集まります。公園に入った時は「来ていない」との情報でしたが、愛犬さんぽの方から「レンジャク来てるで」と。8羽の群れを確認しました。はじめのころは警戒してか少し食べては離れてましたが、この日は一度に10粒以上は食べてました。一番多くて21羽の情報があります。2/18の野鳥ウォッチングでも観察出来たらと思いました。



メジロは園内でもよく出会う野鳥です。クロガネモチの実をパクっとほうばってました。右側の写真はマツの梢から虫がけて飛んでいるものです。ヒヨドリやカワラヒワなんかもこんなふうに飛んで虫を捕まえています。



エナガ



# ロクハの自然

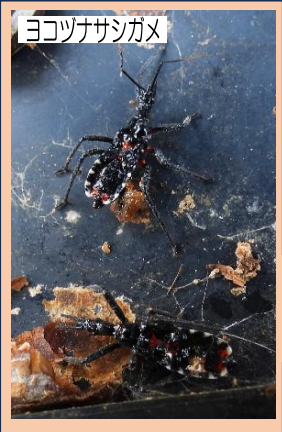
facebook「ロクハ見守り」 [www.facebook.com/rokuhafamily](http://www.facebook.com/rokuhafamily) ロクハ公園HP [www.park-698.net/](http://www.park-698.net/) ロクハ公園HPいきもの図鑑 <http://www.park-698.net/zukan/>



## 先週は豪雪で滋賀県北部が全国版トップニュース・今週は首都圏の大混乱

これからの天気が手に取るようになってきて、もっと賢く動けるかと思いきや、もっともつぎりの綱渡りをしているように思います。明日は雪だから家でじっとしてこなんてことはやっぱり無理な社会ですね。自然の驚異から少しでも身を守るための情報蓄積は絶対必要なこととわかります。公園を歩いて生き物を見ていると、私たちの情報社会に無縁の、朝起きて外に出てみたら一面銀世界の行き当たりばったりなメルヘンぽい日常であると思います。

## 樹木の銘板をひっくり返してみると、冬を過ごす生物でいっぱい。 先日の学習会に沿っておさらいの観察をしました



ヨコズナサシガメはカメムシの仲間  
この時は2匹しかいなかったが冬の  
間は幼虫で集団生活



楕円形の茶色いのは古いイラガの繭殻、小さいのはカタツムリ  
殻が透き通って見えるのは死骸、殻の中にあるように見えるの  
は越冬中のもの。写真は角を出している



ヒメカマキリの卵は小さくて、出て来る幼虫も10~20匹程度、オオカマキリなどと、  
比べるとオーダーが違う。上の写真が、今季のもの、下は抜け殻、幼虫が生まれて  
いった穴が残っている。成虫を見たことない、であいたい。



ヒメカマキリの卵



アオツヤカメムシ

アオツヤカメムシは木々の葉っぱの重なった部分で冬を過  
している。頭隠してしり隠さず結構多く見られる。昨夜は結構  
な雨。夜露をしのぐ程度で雨対策はないようだ。



トサクグンバイムシ

秋から冬にかけての観察会での定番、この場所のアセビの木のこころへの枝をさがすとほぼ100%出会う。  
体の形は相撲行司が持つ軍配、黒い部分もあるがトンポのように透きとおっている。頭がドームのように盛り上  
がっているのが名前になっている。写真は葉っぱを裏返し日光をあて撮影。実際は裏側でへばりつく



アカハビヒロオキノコムシ

キノコを食べるキノコムシ。今季初めて確認した種で、以来よく  
観察している。図鑑にも年中見られるとある。この日は交尾をして  
いる様子も見られた。幼虫の活動を考えるとこのキノコ年中成長を  
しているのでしょうか。植物にたとえるなら年中花が咲いていると  
いうこと。



エノキの下の葉っぱからコマダラチョウの幼虫をさがす



観察会が雨天になったら室内で行  
うためには葉っぱを拾い集めておい  
たもの。役目は終わったので元の  
場所にもどすのですが、運試しに  
と始めた幼虫さがし。30分かけて  
何とか1匹見つけた



ハラヒロカミキリ

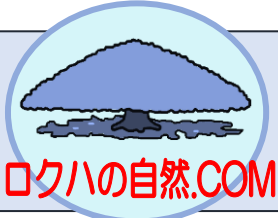


オオカマキリ



クロシジョホサジヨコバイ

目玉のように見えるのはお尻部分、白い眼  
がこっそりとついている。敵を欺く擬態か。



# ロクハの自然

facebook「ロクハ見守り」 [www.facebook.com/rokuhafamily](http://www.facebook.com/rokuhafamily)    ロクハ公園HP [www.park-698.net/](http://www.park-698.net/)    ロクハ公園HPいきもの図鑑 <http://www.park-698.net/zukan/>

## 比良の暮雪

今季一番の降雪で冬の比良山系らしく見えています。頂上にはスキー場もあり琵琶湖の展望はきれいだらうと思います。雪が積もっていると近くに見えます



### ユリノキの冬景色

左写真 今のユリノキの全景、葉っぱはなく無数の粒々が見えます。  
 中写真 つぶつぶを拡大したものです松かさみたいな集合体で、それがひとつの種になります。ひと固まりに百個くらいあるでしょう。木の下には散った種がいっぱいです  
 右写真 5月に咲く花の様子チューリップツリーの名の通りの立派な大きな花です。  
 左の写真の粒々はこの花がこれだけ咲いていた証です。葉っぱが残るので見逃されやすいです。



真っ白なボディー目立つミコアイサ、オスが三羽いました。

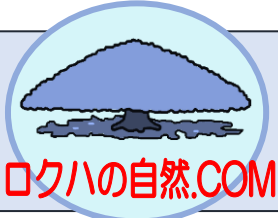
今季は紅い実がいつまでもあると聞きます。鳥がいないのか



首を伸ばして長時間、何をしているのだろう、ストレッチ？

サザンカは商売繁盛。ヒヨドリやメジロ花の中の蜜の玉を

花期がとっても長いピワの花、実が付くのは同じ？



# ロクハの自然

facebook「ロクハ見守り」 [www.facebook.com/rokuhafamily](http://www.facebook.com/rokuhafamily)    ロクハ公園HP [www.park-698.net/](http://www.park-698.net/)    ロクハ公園HPいきもの図鑑 <http://www.park-698.net/zukan/>

## 1月20日から大寒

天気予報は翌日からの今季一番の寒波を伝えています。交通機関の混乱にも警戒しています。この日も気温は上がらず、じっと同じ場所構えていると足が冷えてきました。



### 絶景というより絶句

オオイヌノフグリがびっしり開花しています。南向きの斜面で条件はいいのだけれど……。明日は大寒波この景色がだいたい5m×1mで広がってました



### コゲラのこつき

ココココと近くで音がするとさがします。枝や幹の中の虫をさがすようですが、見えないものの気配を何で感じているのでしょうか。この場所は虫の存在に執着しているのか、枝の硬さがあるのか、ながくこつきてました。撮影で根負けしました。



### 集まるカワラヒワ

ここところカワラヒワもたくさん集まっています。この日はサクラの枝に並びました。新芽を食べるのかと注目していたらいっせいに降りて何かを拾い始めました。近くのモミジバフウの実からこぼれた種、ケヤキのはっぱについてた種が浮かびます。目がいい。



### ハクセキレイ

セキレイは忙しく歩き回ります。多くは虫を見つけるのですが何を食べているのかあまりわかりません。この時は長く調理していたのでムカデかと思いましたが干からびたミミズのようです。干し肉ですね。



# ロクハの自然

facebook「ロクハ見守り」 [www.facebook.com/rokuhafamily](http://www.facebook.com/rokuhafamily)    ロクハ公園HP [www.park-698.net/](http://www.park-698.net/)    ロクハ公園HPいきもの図鑑 <http://www.park-698.net/zukan/>

1月6日小寒、1月20日大寒

心配していた寒さもそれなりにやってきました。前日からの雪の予報にウキウキしていました。琵琶湖の生きものが息を吹き返します。今の能登には厳しすぎます。



## 公園内の雪化粧

上：スポーツ広場はあさ早くからバスケットボールのはずむ音が聞こえますが今日は静かでした。散歩者も少ないようでした。  
下左：枯れた竹藪の景色が隠れました。 下中央：アスファルトの園路は融けてます 下右：借景ガスタンクの雪

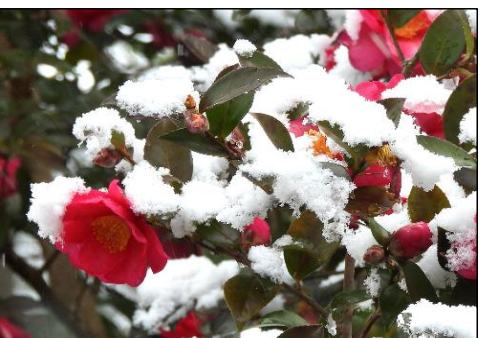


## 雪で隠れる木の实

雪が降ると野鳥の大好きな木の实が隠れてしまいます。今日ぐらいの雪なら心配ないと思いますが、大きな樹の下の雪がないところ鳥が集まりやすいです

上：カワセミがよく休んでいる枝、不在です

下：どこにいるかとさがしました。雪が降る中でハンティングでした。



サザンカの花 メジロは来ていませんでした



花壇やポットの花は春の花、雪をかぶってびっくりしているでしょう。





# ロクハの自然

facebook「ロクハ見守り」 [www.facebook.com/rokuhafamily](http://www.facebook.com/rokuhafamily)    ロクハ公園HP [www.park-698.net/](http://www.park-698.net/)    ロクハ公園HPいきもの図鑑 <http://www.park-698.net/zukan/>

能登半島地震の被害に遭われた皆さんや犠牲になられた方々のことを思います。災害を目にするたびに、それに立ち向かう力も高まっているんだと感じます。支援の方法も学んでいるように思います。自然の驚異に毎回越されていきますが。



左からカワウ・カイツブリ・コサギです



積雪が見られる比良の山

暖かい日差し  
の川原池  
パノラマ

ロクハ公園からは琵琶湖をはさんで対岸の比叡山や比良山系を望むことができ、冬場は比良山系の積雪を見えています。今季初めてしっかりとした積雪があったようです。琵琶湖に吹き降ろす寒風や冷たい雪解け水が琵琶湖の呼吸を進めます。鳥はいつも確認できる三種です



早春の花がどんどん 咲いていきます。これから「大寒」迎える季節なのに 咲いていきます いいのかなと思います。暑い長い夏が終わってから咲き始めていました。



カラスノエンドウ



畑にスナップエンドウを植えています。伸びすぎて大丈夫かと心配しています。雪でも降ればつぶされてしまいます。

やたらと出会うウグイス。次から次へと枝を渡っていきます。さすがに「ホーホケキョ」はまだ

茶色く色づいたスギの木立。冬枯れの景色ではなくすぐにでもゆっつきそうなスギ花粉満載の雄花群です。



# ロクハの自然

facebook「ロクハ見守り」 [www.facebook.com/rokuhafamily](http://www.facebook.com/rokuhafamily) ロクハ公園HP [www.park-698.net/](http://www.park-698.net/) ロクハ公園HPいきもの図鑑 <http://www.park-698.net/zukan/>

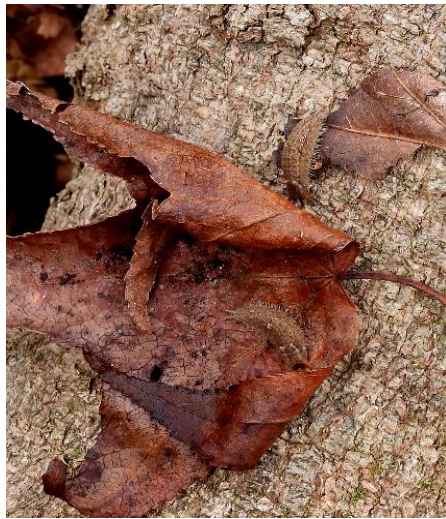
**新しい年をむかえました** 最初の日に日本中が震える大地震を目撃し、被害の全貌が徐々に入ってきます。その矢先に目を疑うような航空機の炎上のシーン。少しでも安心と平穏を願います。



南ゲートから上がってくる景色常緑樹と落葉した木々の枝が冬の景色です。心配はこの斜面のヒメジョオン。次から次へと花をつけていきます。1月に入ってまだ寒さは深まるけれど、耐え抜くのではと注目しています



お正月は公園の木々に凧がよくひかっていますが今年が高い場所で絶妙にひかかったボール



### ゴマダラチョウの幼虫越冬

機械があるたびにおちばの中から幼虫をさがします。久しぶりに見つけました。運がいいような気がします。また元に戻しますが、次の日見ても見られないかも。下の写真は 朝によく見えるように並べた幼虫五体ですが、夕方見た時はすべて葉っぱの裏側に移動していました。幼虫越冬の利点かも。



### カマキリの卵

左は鳥に食べられないか心配のヒメカマキリの卵。頑丈な卵塊ですが、コゲラなんか気づくと餌食になってしまいます。右は一拳に見つかった卵、オオカマキリとハラビロカマキリの卵。この日は絶好調。



fカプトムシ観察小屋の裏にあるキノコ観察園。シイタケの原木栽培の原木が並んでいてもう古くなって出ないかと思いましたがこの時期でもくもくと顔を出していました、雨が降ればまだまだ出そうです。

facebook「ロクハ見守り」の1日付で公開した写真気になる人もおられるので張り付けた10品を。



- ①アオサギ
  - ②アスチグモ(しめ飾り)
  - ③サクラソボ(しめ飾り)
  - ④サクラ(しめ飾り)
  - ⑤オンドリ(しめ飾り)
  - ⑥シュリーゲルアオガエル(しめ飾り)
  - ⑦カタツムリ
  - ⑧ロクハの自然(看板)
  - ⑨キツネ⑦カタツムリ
  - ⑩テントウムシ
- 拡大すると画質の差が目立ちわかりやすいです



# ロクハの自然

facebook「ロクハ見守り」 [www.facebook.com/rokuhafamily](http://www.facebook.com/rokuhafamily) ロクハ公園HP [www.park-698.net/](http://www.park-698.net/) ロクハ公園HPいきもの図鑑 <http://www.park-698.net/zukan/>

## 今日の足どり

イチョウのプロムナードから入ると、南ゲート駐車場側から入るのでは大きく目的が違います。野鳥観察が多くなる時は南ゲートから入ることが多くなります。

AM9:30ごろスポーツ広場につき、ロクハ池のカモたちの種類を確認。主目的はオシドリしばらく見られていない。岸のしげみの小鳥をさがす。



AM10:00ごろ南ゲート駐車場に入り池のフェンスでルリピタキに出会う。すぐに常連のショウピタキも登場。上空にトビ、こすえの上にモズとツグミを確認



AM10:30一挙に川原池まで カワセミ確認。追いかけた感じで最後はいつもの場所へ。

白いサギダイサギか。カメラを持った利用者と立ち話



近づくと移動するカワセミ

ここならと隠れるカワセミ

AM11:30事務所にて連絡後 花壇でやっと枯れた皇帝ダリアと一ぱえのアブラナを撮影

比良山頂の雪具合を確認、今回の雪は個性のほうにはほとんど降ってないようだ



AM12:00キャンプ場近くの林道でこの日2回目のルリピタキとの出会いかなり距離が離れているので違う個体だろう。

小鳥の混群に出会う。移動が少ない滞り型、被写体が多すぎて撮影が難しかった。12:30ごろ知人が散歩、混群を紹介すると感謝しておられた。こんなにもいるものかと。カキを食べるメジロ久々に見た



今季はヤマガラの数が多く感じる。ヤマガラはいつも両足で獲物をつまんで食べる。行儀が良い?

晴天の時は航空機がよく見える。 鳥かと思って撮ったら残り葉っぱ



終わったら午後一時頃、





# ロクハの自然

facebook「ロクハ見守り」 [www.facebook.com/rokuhafamily](http://www.facebook.com/rokuhafamily) ロクハ公園HP [www.park-698.net/](http://www.park-698.net/) ロクハ公園HPいきもの図鑑 <http://www.park-698.net/zukan/>

## しっかりとした冬景色

秋に紅葉し、それから多くの木々が葉を落とし、枝や幹が丸見えになる、そんな季節の変化を待っていました。寒くなるのは大変さがありますが、季節が代わる安心感があります。



周りの葉っぱがなくなり、目立つヤマモの種ざっしり



向こうがすけて見えるメタセコイア並木



隠れていた実が目立つ、だれも食べないカラスウリ



狩場



休息する場所



休息する場所



休息する場所



## 川原池の常連たち

ロクハ公園の事務所前の池（プール前の池）を川原池と言います。長らくここにアヒルがいて、野鳥の水鳥が安心してきましたが、ここしばらくはいません。ここにあげた4種は単独でここに通り（あるいは常駐）して、この池の魚をとってすごしています。魚の量としては仲間が増えるほどの魅力的な量ではなさそうですが、よく見ていると魚をくわえる瞬間に出会えるのは確実です。アオサギとカワウはじっと見ても気にしませんが、カワセミとカイツブリは凝視されるのが嫌です。カワセミは人が近づくと場所を代えます。カワセミがほぼ同じ場所で活動します。



見かける個体が代わっても、獲物をとる場所はほぼ同じになります。



休息する場所



# ロクハの自然

facebook「ロクハ見守り」 [www.facebook.com/rokuhafamily](http://www.facebook.com/rokuhafamily) ロクハ公園HP [www.park-698.net/](http://www.park-698.net/) ロクハ公園HPいきもの図鑑 <http://www.park-698.net/zukan/>

## 久しぶりの、少しまとまった雨

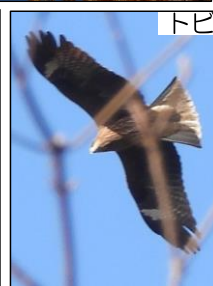
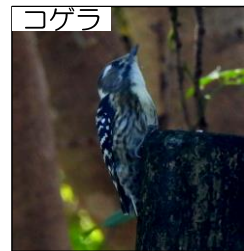
琵琶湖の水位が気になるぐらいに雨が少ない今季です。園路に落ちた落ち葉が踏まれ粉っぽく感じます。この雨がしっとりとしてくれます。落葉がいっしょに進むかも



## 野鳥観察の季節です。第1回は12月17日(日)



野鳥の観察はいつでもしていますが、やはりこの時期がいい季節です。この時期にやってくる鳥がいて種類がにぎやかになります。木々の葉っぱが少なくなり、確認しやすくなっています。ロクハ公園の2回の野鳥観察会も冬時期にしています。ロクハ公園は種類や数が多いとかいうものではありませんが、歩きやすい場所、駐車場やトイレなどの存在などを考えるとよい観察場所になっています。見てみたいけど、動く生き物ハードルが高いと思われる方もあります。一般向けの観察会は絶好の機会です。見つけるポイントや場所などを知ることによってぐっと出会う機会が増えます。以下は12月11日に記録したものです。



ロクハ池で